

# Dags att välja skola!

Ett val för hela skolgången F-6

Rektor Pia Andreasson och biträdande rektor Maria Sveidqvist

Bildspelet kommer att finnas på skolans hemsida



# Lite fakta om skolan

- Åk F-6 ca 530-550 elever,
- Förberedelseklass för nyanlända elever i åk 4–6
- Andelen flickor uppgår till ca 53%.
- Elevtalet och storleken på klasserna varierar stort mellan årskurserna.
- Ca 27% av eleverna har utländsk bakgrund vilket motsvarar kommunsnittet.




# Lite fakta om skolan

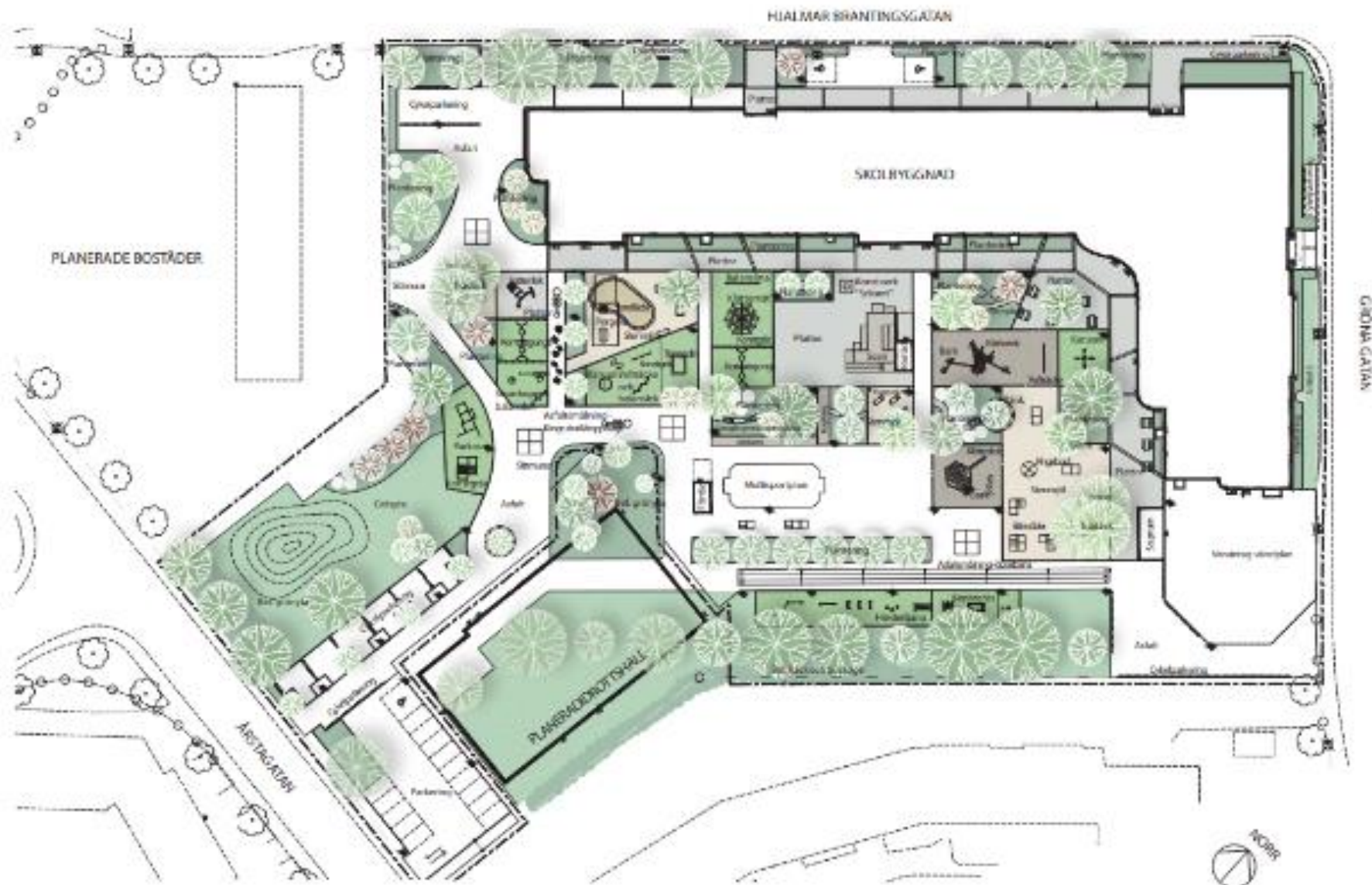
- Ca 60-65 medarbetare
- Lärare, barnskötare, fritidshemsassistenter, lärare i fritidshem (resurs/fritids)
- Antal elever per heltidstjänst lärare ligger högre än kommun-och rikssnitt.
- Lärare med pedagogisk högskoleexamen samt lärare med lärarlegitimation och behörighet i minst ett ämne ligger strax under kommun-och rikssnitt.
- Skolsköterskor, kuratorer, skolpsykolog, speciallärare, specialpedagog
- Rektor, biträdande rektor, administratör, vaktmästare
- Kommunala Städservice, Måltidsservice, Enheten för flerspråkighet
- Moderna språk och hem- och konsumentkunskap lärare från Gränbyskolan



# Nya lokaler HT 23

- Byggd för framtida Brantingskolan åk 4-9 (själva skolverksamheten finns inte ännu, enbart lokalen)
  - Anpassad skolgård för yngre elever
- Lokalerna ska hyras och användas av:
- Almtunaskolan till största del
  - Brantans fritidsklubb åk 4-6
  - Eriksbergs grundsärskola högstadiet
  - Aulan, idrottshall mm kan hyras av externa (Bokningsservice)
- 

Skiss över tänkta skolgården. OBS! Avvikelser kan förekomma. Idrottshallen finns nu på plats.












# Nya Almtunaskolan

- Förslag på ritningar
- Plan åter 2027
- F-6, ca 600 elever
- Gamla byggnaden renoveras för åk 3-6 samt fritidsklubb åk 4-6
- Ny byggnad med matsal samt lokaler för F-2
- Ny idrottshall



# Almtunaskolans vision



”Genom trygghet, glädje och delaktighet når vi målen!”

# Almtunaskolans verksamhetsidé

## En kort sammanfattning:

- undervisning av god kvalitet
- tydliga mål
- höga förväntningar på elevens förmågor och motivation att lära
- skolmiljö där alla känner:  
**trygghet, glädje och delaktighet**
- goda relationer
- engagerad och välutbildad personal
- samverkan
- utvecklar kontinuerligt vår pedagogik med utgångspunkt i pedagogisk forskning och beprövad erfarenhet

# Det låter fint...

Men hur gör ni?





# Hur arbetar ni med trygghet?

Förebyggande, främjande och åtgärdande arbete:

- Gemensamt ansvar för alla våra elever
- IBIS SOLAR
- Värdegrundsarbete
- Plan mot diskriminering och kränkande behandling
- Tillgänglig lärmiljö
- Kontinuitet skoltid-fritidstid, lärare F-3, 4-6, fungerande grupper

# Vad är tillgänglig lärmiljö?

- **Social miljö** t ex gemenskap, samverkan med hemmet, attityder
- **Pedagogisk miljö** t ex pedagogiska strategier och stödstrukturer, olika sätta att lära, digitalt lärande
- **Fysisk miljö** t ex luft, ljud, visuell miljö, placering





# Och rent konkret?

Bland annat genom:

- Trivselprogrammet
- Möjlighet till arbete i mindre sammanhang i Flexen
- Bestämda platser i klassrum och matsal



# Det där IBIS och SOLAR, vad är det?

---

- IBIS, ett samverkansprojekt med Uppsala Universitet som står för **Inkluderande beteendestöd i skolan**
- **All personal och alla elever** på skolan på skolan jobbar med IBIS/SOLAR
- **Relationsskapande arbete, tydlighet, struktur, rutiner, förutsägbarhet och regler**
- **Ligga steget före** istället för steget efter.
- **SOLAR** är elevernas namn på IBIS arbetet. SOLAR står för att vi på Almtunaskolan är **Schyssta**, vi visar **Omsorg**, vi **Lyssnar**, vi tar **Ansvar** och vi visar **Respekt**





# Och rent konkret?

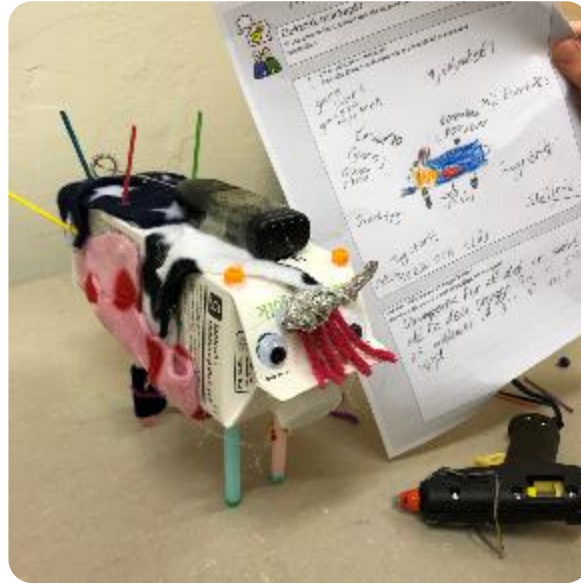
Genom rollspel och andra övningar så jobbar skolans personal och elever parallellt med olika uppdrag.

## Personalen jobbar bland annat med:

- Relationskompetens
- Uppmuntran och positiv återkoppling
- Ledarskap

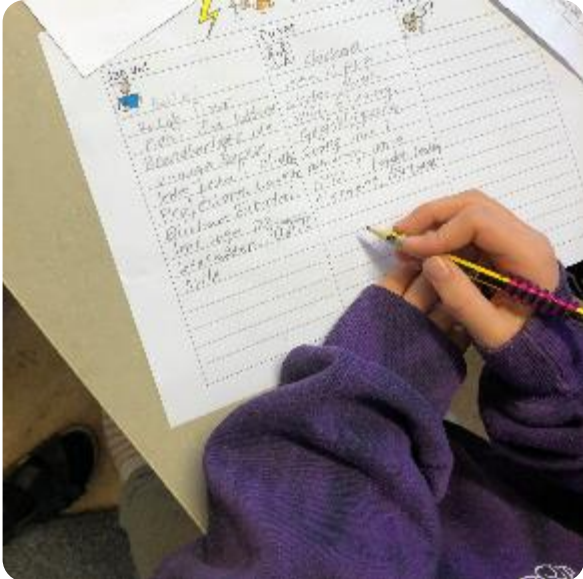
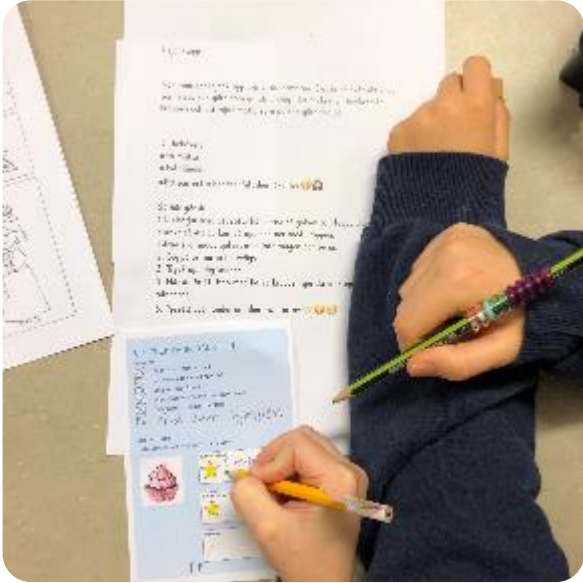
## Eleverna jobbar bland annat med:

-Förväntat beteende i olika arenor tex hur man verkar för arbetsro i klassrummet, hur man står i kö i matsalen eller hur man är mot kompisar på skolgården. Allt utgår från värdeorden i SOLAR



# Hur arbetar ni med glädje?


- Skapa motivation till arbetsglädje och nyfikenhet att lära där
- Elevernas starka sidor får utvecklas och utmanas efter behov.
- Kooperativt lärande
- Varierad och anpassad undervisning



# Hur arbetar ni med delaktighet?

En undervisning som eleverna upplever meningsfull och är delaktiga i

- Klassråd - elevråd
- IBIS SOLAR
- Bedömning för lärande
- Kooperativa lärande
- Språk och kunskapsutvecklande arbetsätt
- Cirkelmodellen



Om mitt barn  
har behov av  
stöd...



Hur fungerar  
det då?

- Det krävs inte någon diagnos för att ha rätt till extra anpassningar eller särskilt stöd.
- Vårt **elevhälsoteam** som inkluderar **två speciallärare och en specialpedagog** har ett nära samarbete med skolan **mentorer**.
- Stödet utanför klassrummet bedrivs av speciallärare och kan ske både **individuellt** och i en **mindre grupp**.
- På Almtunaskolan har vi fokus på **förebyggande insatser**. Exempelvis sätter vi in **intensivinsatser** under kortare perioder **redan i förskoleklass** för att ge varje elev möjlighet att lyckas.

# Vilka mål?

- Styrdokument ex. Läroplan för grundskolan, förskoleklassen och fritidshemmet
- Normer och värden samt kunskaper, en likvärdig utbildning
- Mål från huvudman Uppsala kommun och Utbildningsförvaltningen
- Almtunaskolans vision, verksamhetsidé
- Elevernas individuella mål där allas kunskaper får utvecklas oavsett utgångspunkt
- Systematiskt kvalitetsarbete som leder till skolans mål ex i verksamhetsplan

# Vad händer efter skolan, på fritids?

- Avdelningar: Vattnets (förskoleklass), Luftens (åk1), Jordens (åk2) och Eldens (åk 3–6)
- Progression utefter styrdokumentet
- Mål för fritidshemmet
- Samma personal under hela dagarna för ökad trygghet
- "Hela dagen" skola-fritids, personal och innehåll
- Trivselenkät och elevers synpunkter
- Aktiviteter inom och över avdelningarna
- Drama, kör, idrott, skapande, IKT/programmering





# Förskoleklass

- Besöksdag för barnen 1/6 kl. 14.00
- Överlämning från förskolorna (ca 30 st olika) via Unikum/formulär i augusti. Obs! Viktigt med vårdnadshavarens medgivande för att vi ska få den informationen.
- Särskild överlämning för barn i behov av särskilt stöd
- Föräldramöte 31/5 kl. 16.30-17.30 på Almtunaskolan (OBS! Ändrat från infomötet)
- Utvecklingssamtal=inskolningssamtal början på september där utgångspunkten är det som finns dokumenterat från det avslutande utvecklingssamtalet i förskolan

# Förskoleklass

- En första klassammansättning utifrån ex fördelning pojkar och flickor, eventuell information från förskolorna ex elever i behov av särskilt stöd, ej önskemål, kan komma att ändras utifrån vad pedagogerna får syn på och vad som gynnar enskilda elever och gruppen som helhet
- Vid den första klassammansättningen har vi inte tillgång till det som framkommit vid det avslutande utvecklingssamtalet i förskolan
- 5 timmar/dag, troligtvis 8.30-13.30
- Fritidshem söks, verksamhet före och efter skoltid
- Kartläggning Hitta språket, Hitta matematiken, tidiga insatser, del av "Läsa-skriva-räkna garantin"
- Obligatorisk närvaro, restriktiva i beviljande av ledigheter eftersom de är en viktig tid för eleverna att finna sig till rätta i det nya sammanhanget samt att kartläggning sker före v. 44 och tidiga insatser vidtas efter det.





# Frågor?

- [pia.andreasson@uppsala.se](mailto:pia.andreasson@uppsala.se)
- [maria.sveidqvist@uppsala.se](mailto:maria.sveidqvist@uppsala.se)





Välkommen till  
Almtunaskolan!